

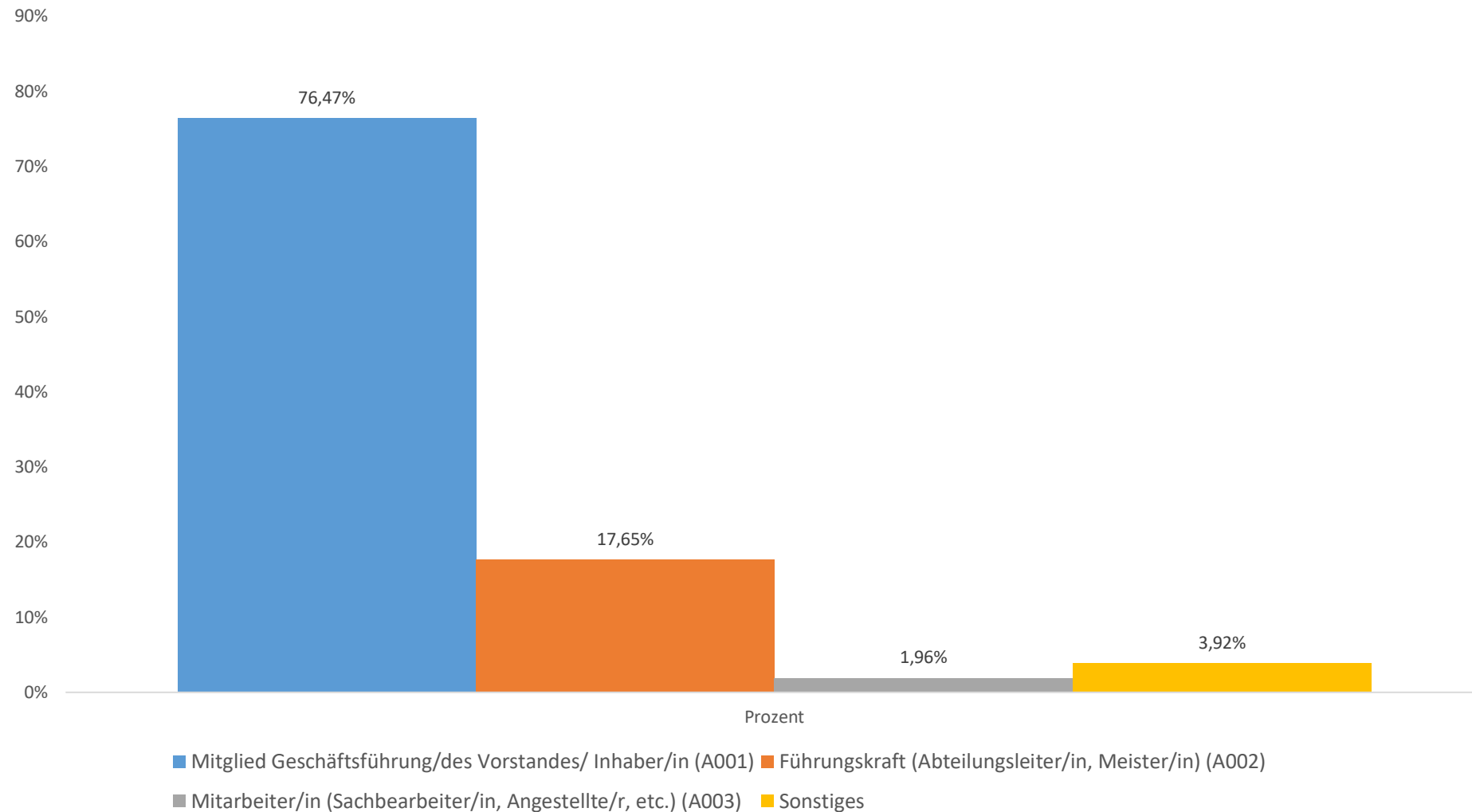
# Innovationskultur in ostfriesischen Unternehmen

Umfrage der Hochschule Emden/Leer im Rahmen des  
Strukturwandels in der Region Ostfriesland

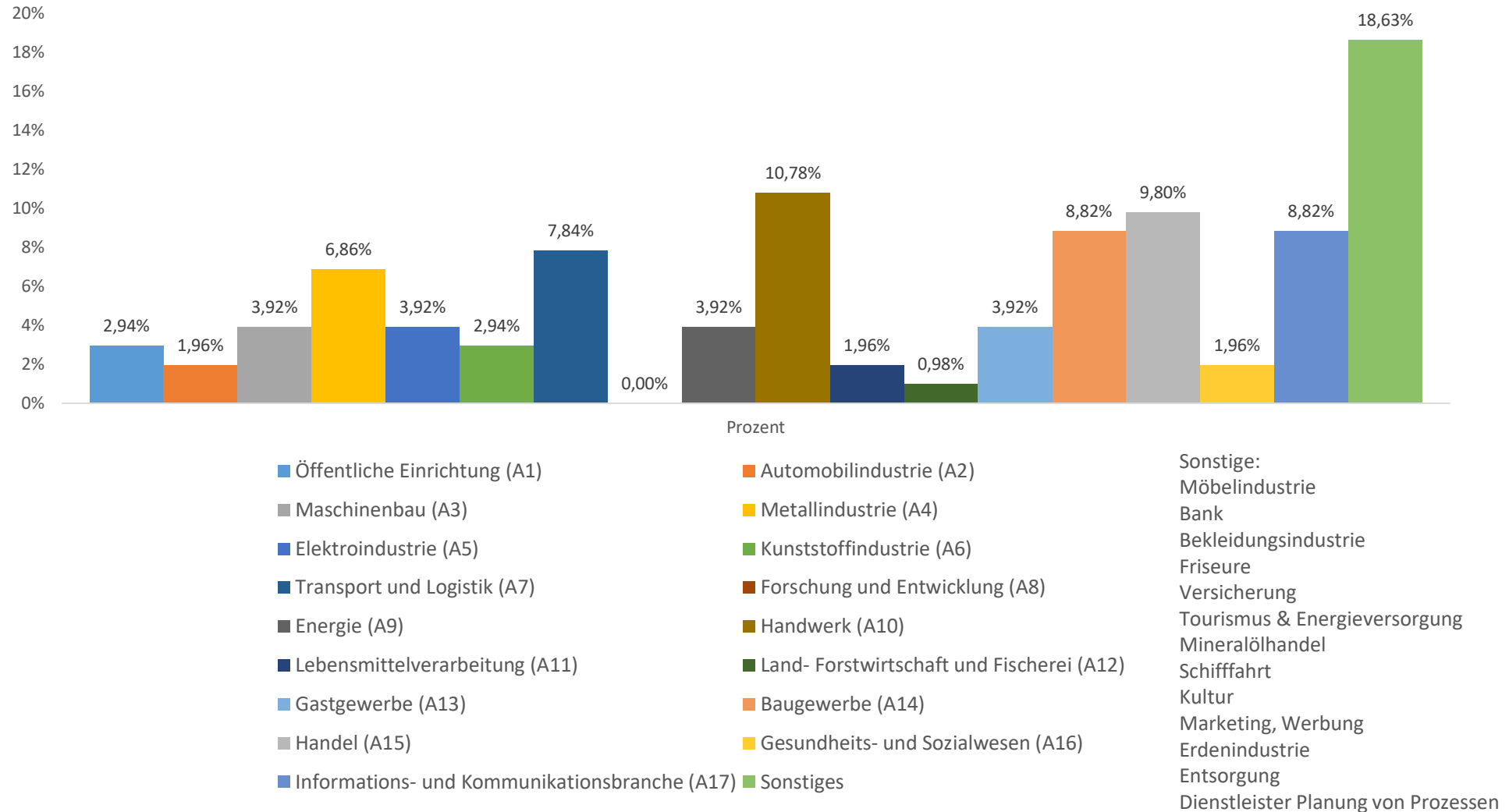
Unterstützt durch:

- 770 Unternehmen in Ostfriesland kontaktiert
- Rückmeldequote: 13,25 % (102 Rückmeldungen)
- Umfragezeitraum: 17.12.2020 – 05.02.2021
- Umfragetool: LimeSurvey

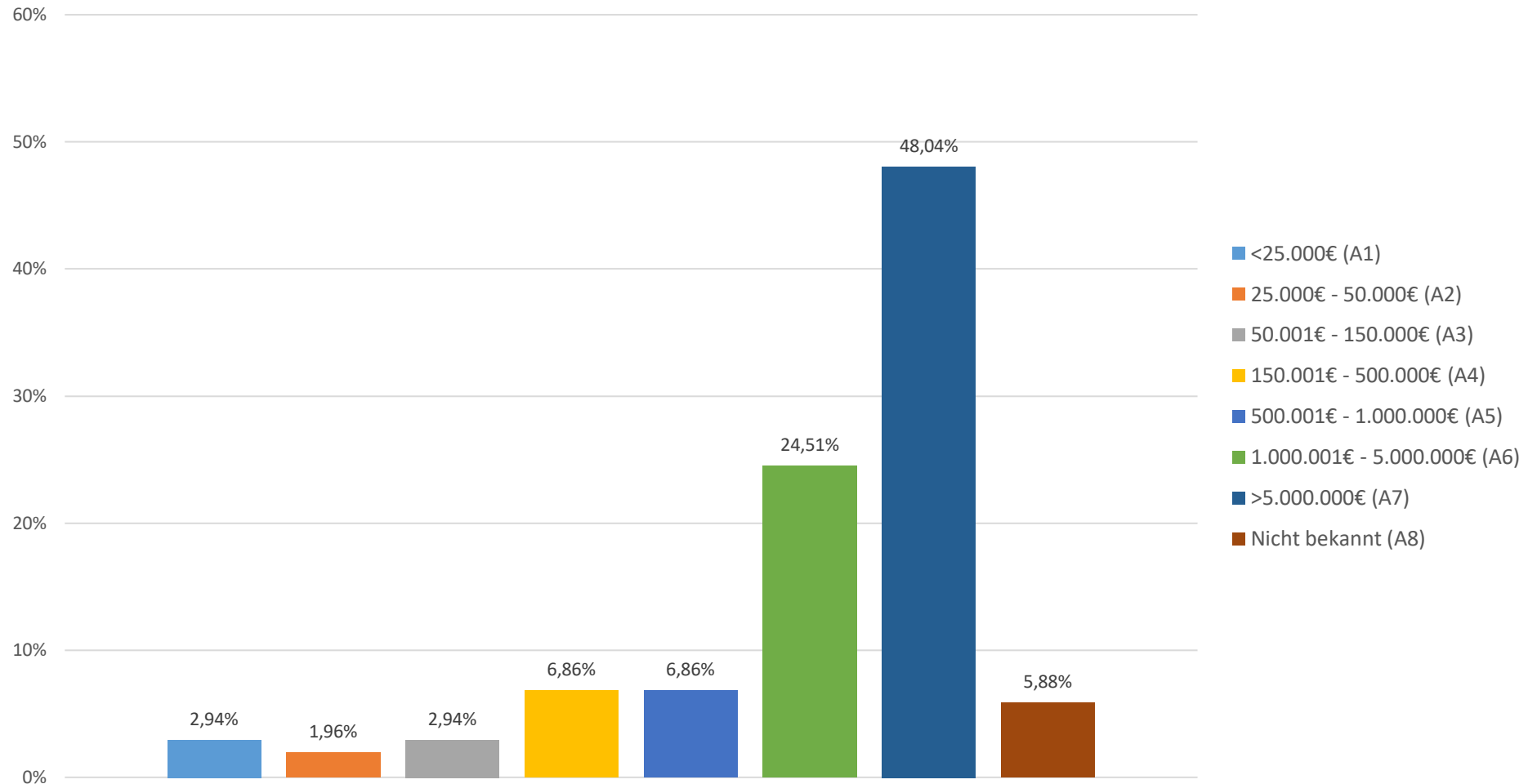
## 1. Welche Position haben Sie in Ihrem Unternehmen/ Ihrer Organisation?



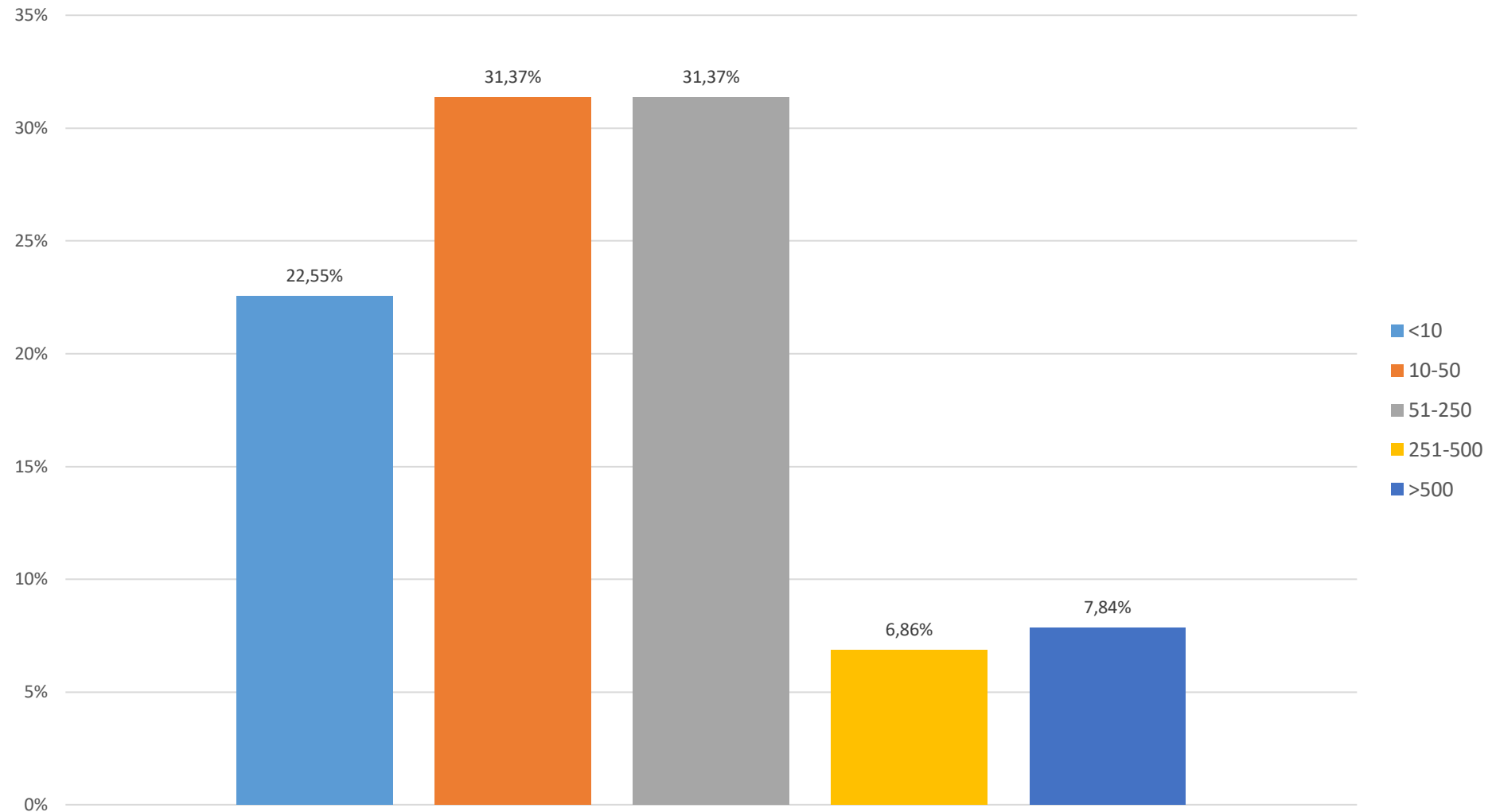
**2. Welcher Branche ordnen Sie Ihr Unternehmen/Ihre Organisation zu?**



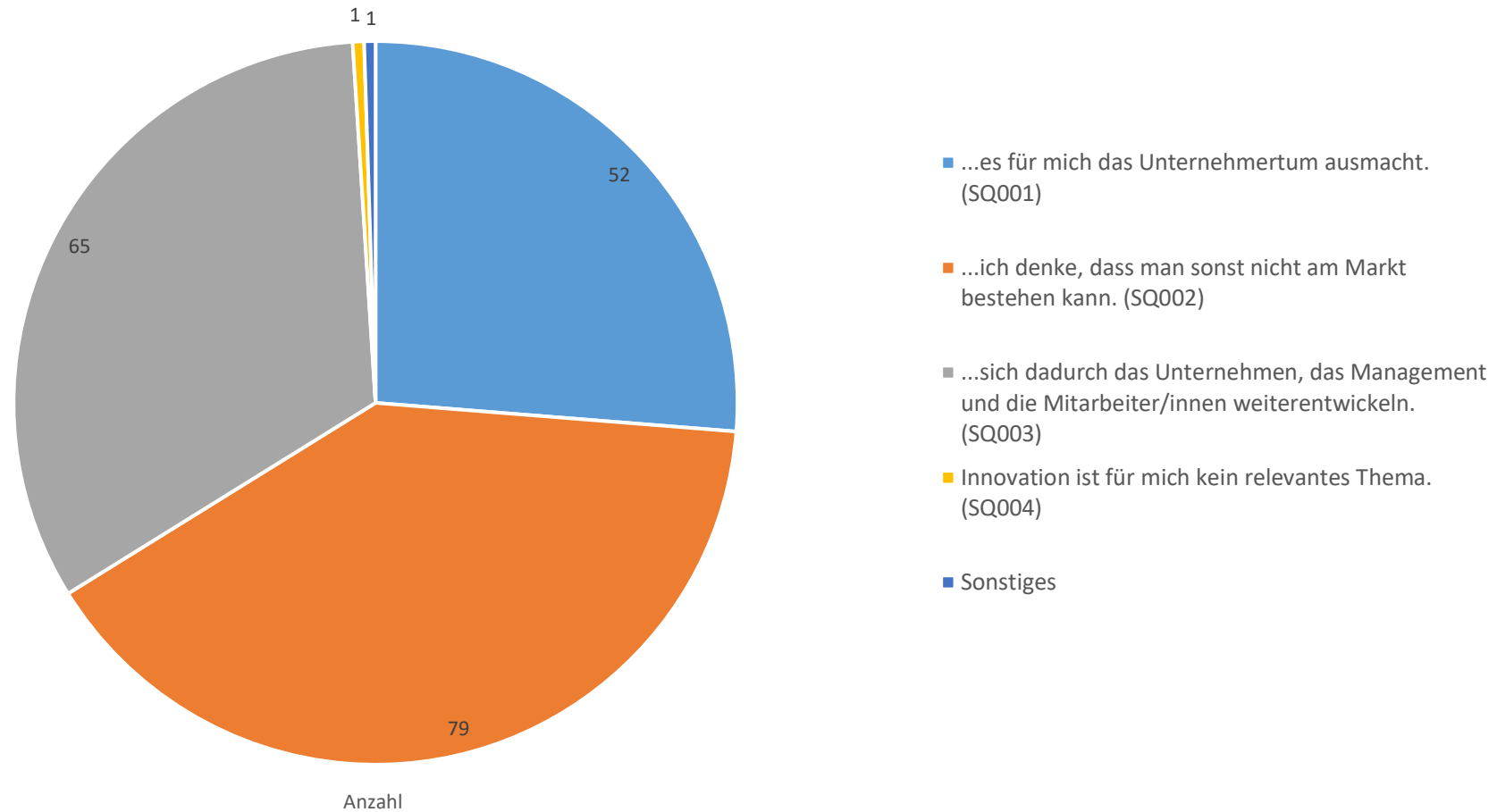
### 3. Wie groß war der Umsatz Ihres Unternehmens im vergangenen Geschäftsjahr?



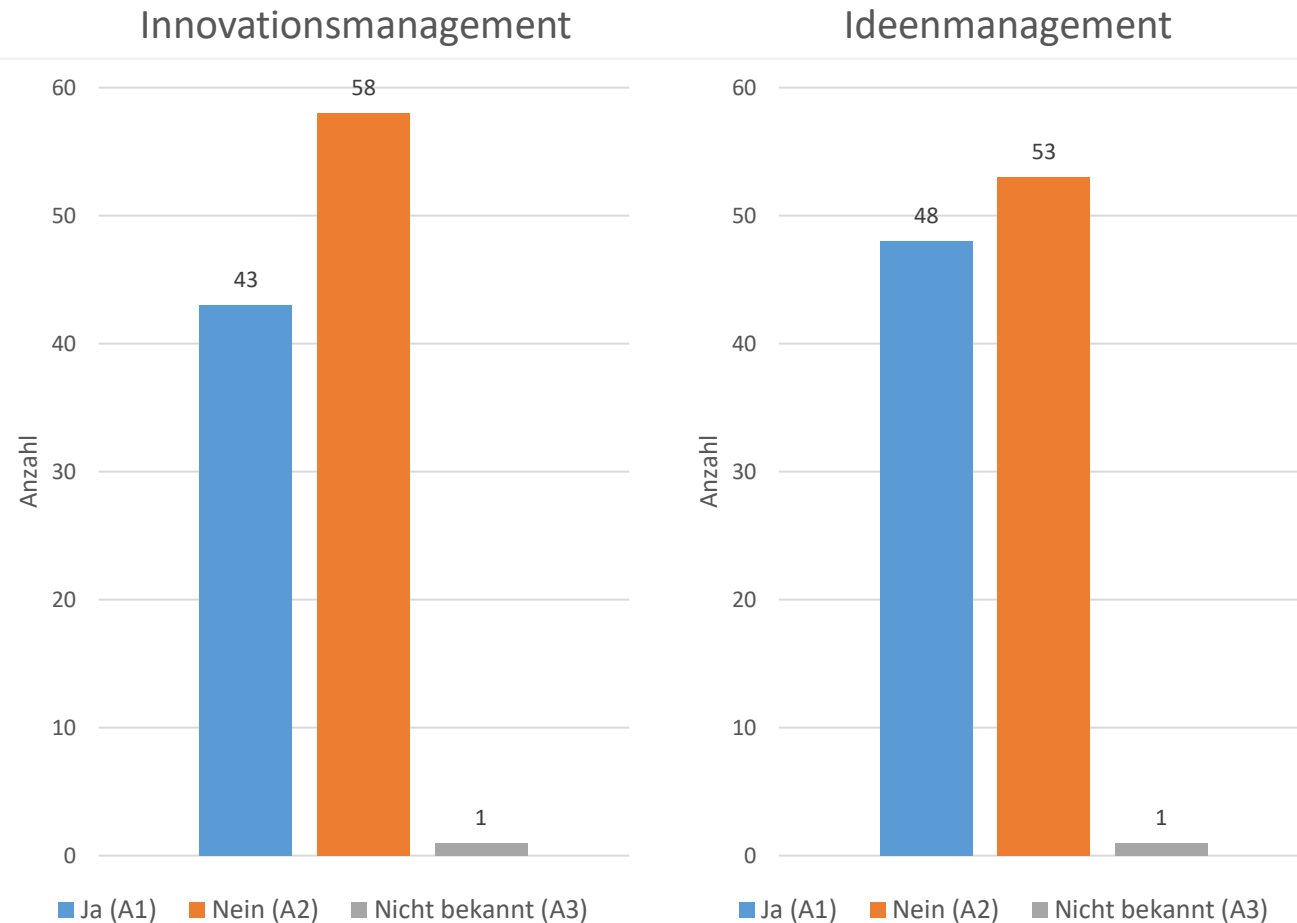
#### 4. Wie viele Mitarbeiter/innen hat Ihr Unternehmen/Ihre Organisation?



6. Wie würden Sie die Innovationskultur im Unternehmen beschreiben? Innovation ist aus meiner Sicht wichtig, weil...

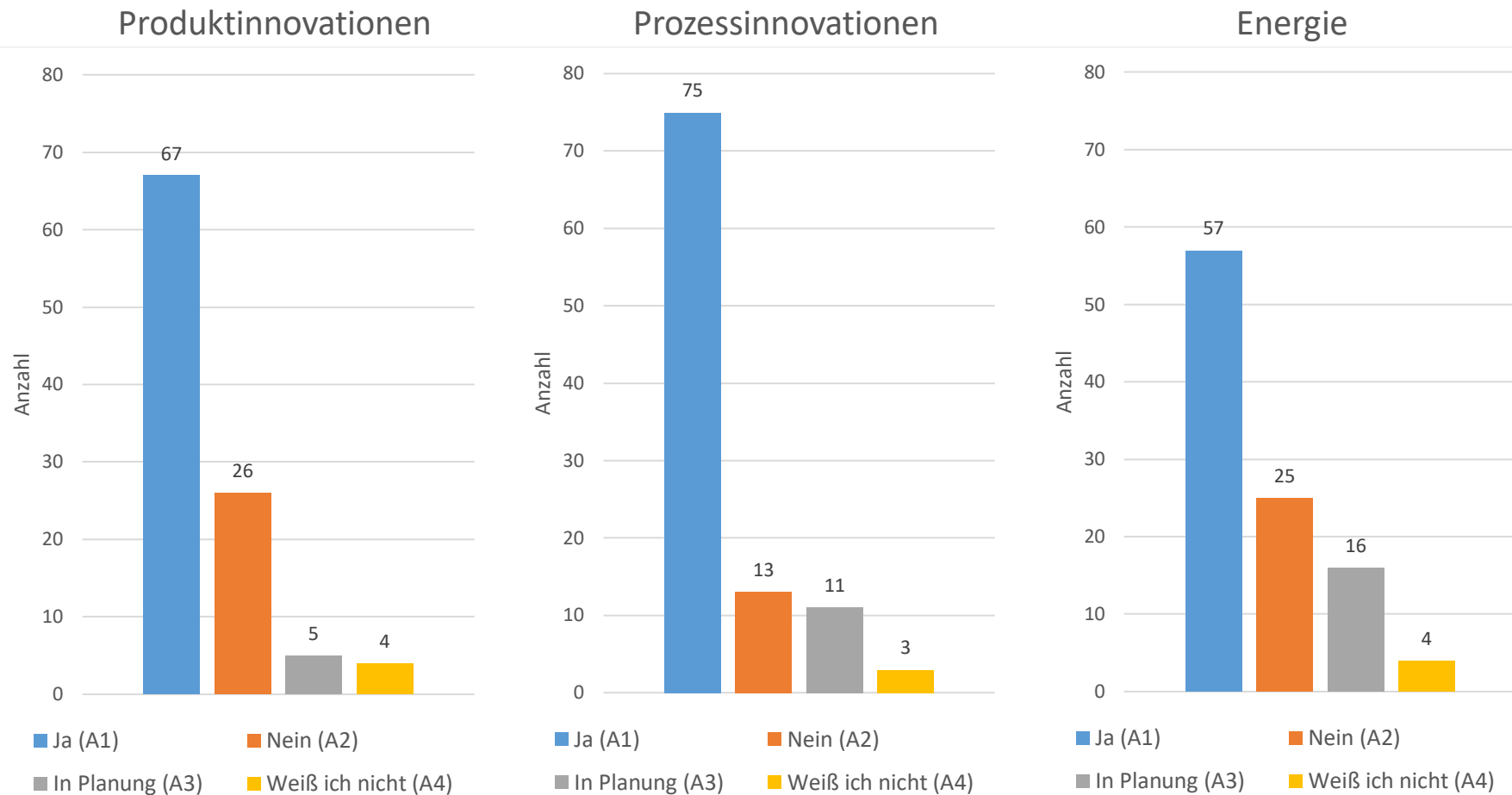


7. Gibt es in Ihrem Unternehmen ein gezieltes Innovations- oder Ideenmanagement?

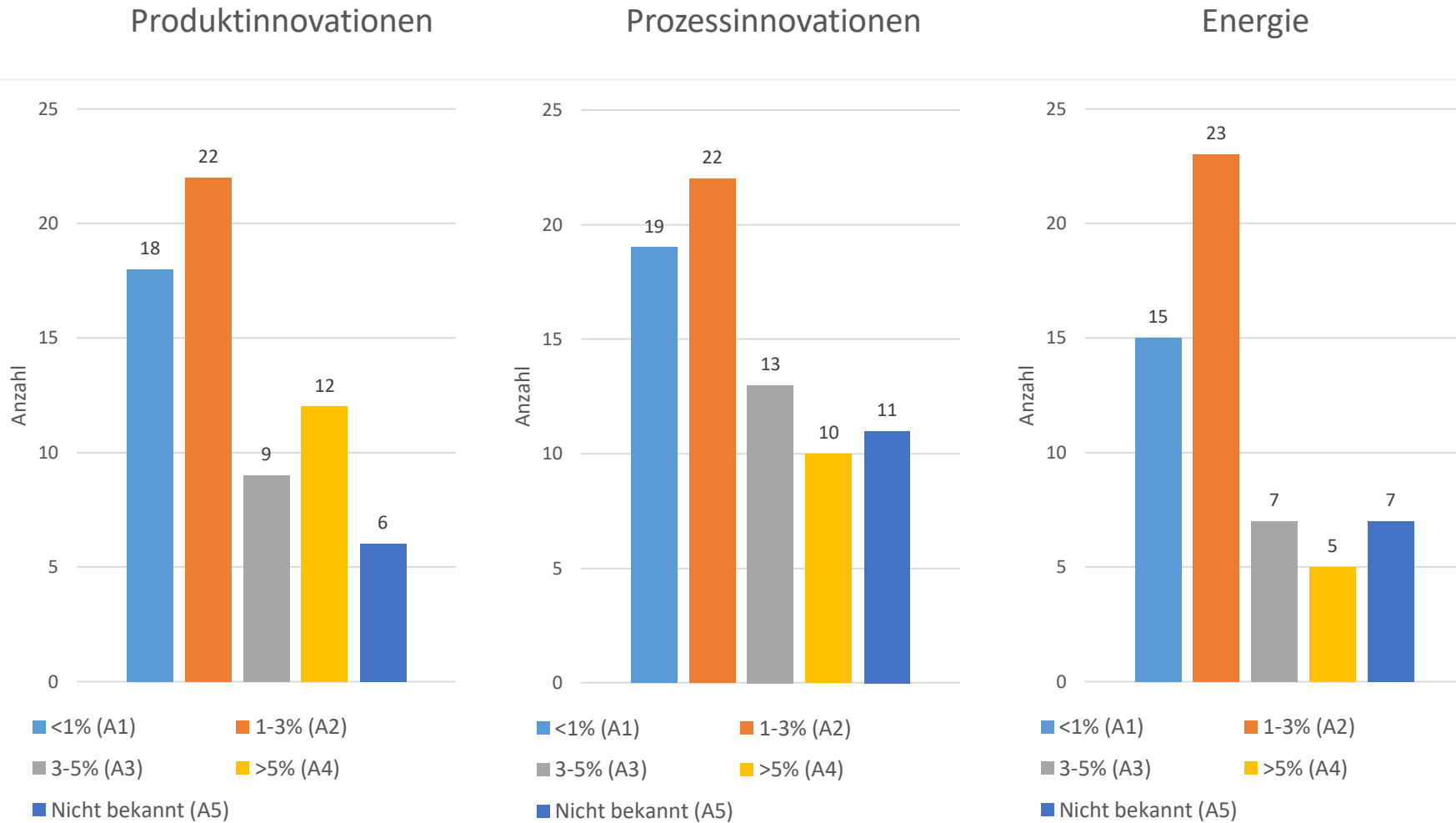




8. Wurden im Unternehmen in den letzten drei Jahren Investitionen in den folgenden Bereichen getätigt bzw. sind Investitionen geplant?

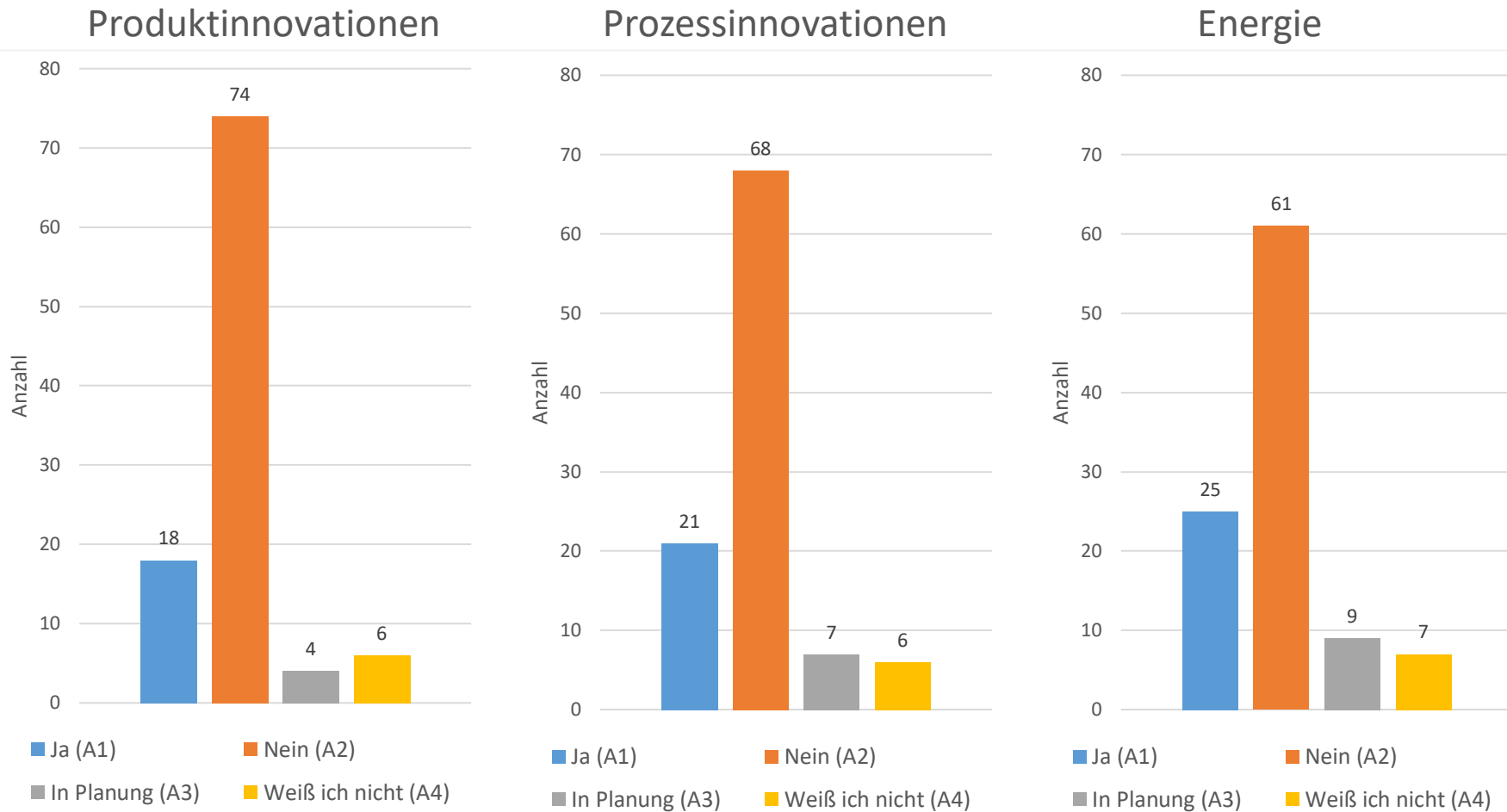


Wie hoch waren die Investitionen im Bereich....\*



\*gemessen am Gesamtumsatz

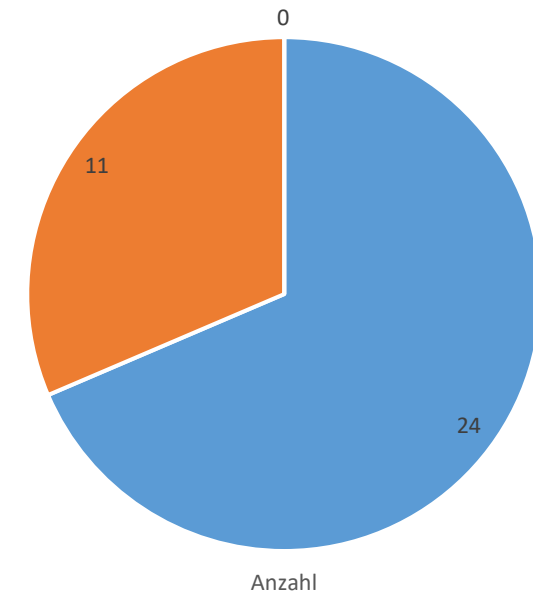
**9. Wurden schon einmal öffentliche Förderungen in den folgenden Bereichen in Anspruch genommen?**



10. Welche Unternehmens-, Wissens- oder Innovationsnetzwerke nutzen Sie?

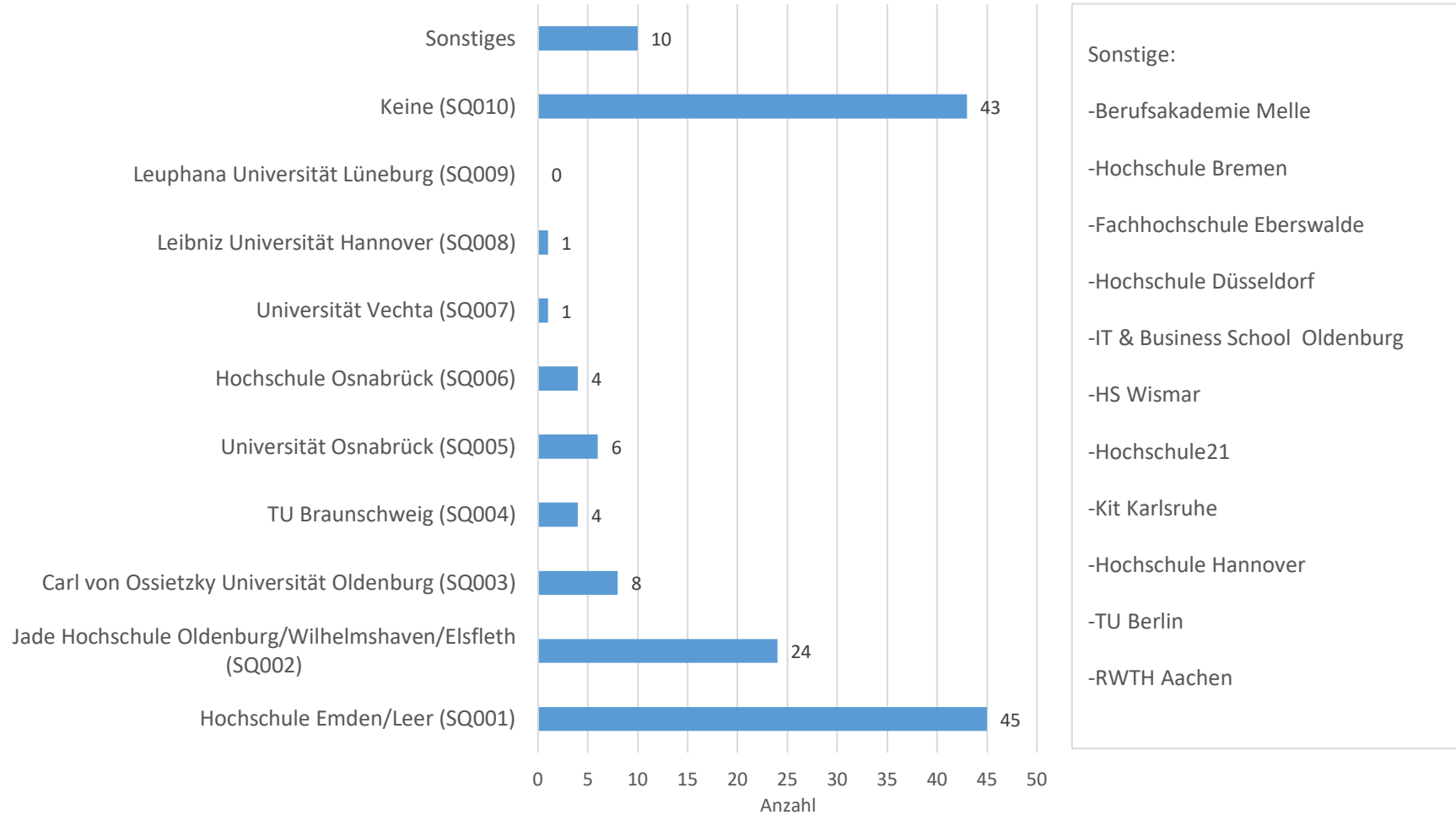
greentech OSTFRIESLAND	Software-Netzwerk Leer	International Marine Contractors Association	RenewableUK	VDSI – Verband für Sicherheit, Gesundheit und Umweltschutz bei der Arbeit
OCIMF - Oil Companies International Marine Forum	Deutsches Modeinstitut	German Fashion Verband	Ems-Achse	OLEC
IHK Ostfriesland Papenburg	Offshore Stammtisch	Ausschuss für Industrie und Energie	MEMA	Top of Holland
Eemshaven.info	Bundesverband mittelständische Wirtschaft	Emden Hafenförderungs- gesellschaft	Wirtschaftsförde- rung Emden	HWK
Handwerksinnung auf Bezirks- und auf Landesebene	E2-Netzwerk	Gesamtverband Verkehrsgewerbe Niedersachsen (GVN) e.V.	NIWO - Netzwerk für innovative Wirtschaftsentwick- lung	

Wie stehen Sie zu den von Ihnen  
genutzten Netzwerken?

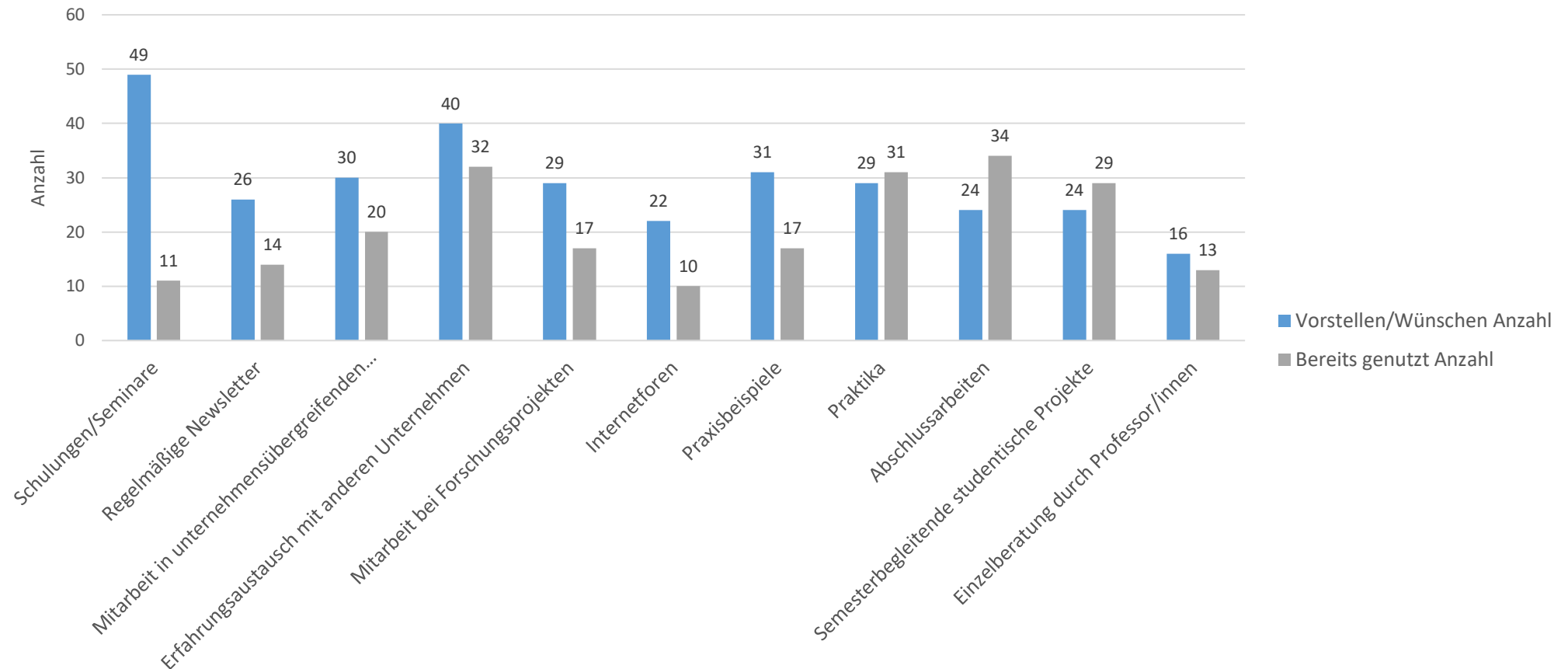


- Wertvolle Erkenntnis (A1)
- Ein netter Austausch (A2)
- Zeitverschwendung (A3)

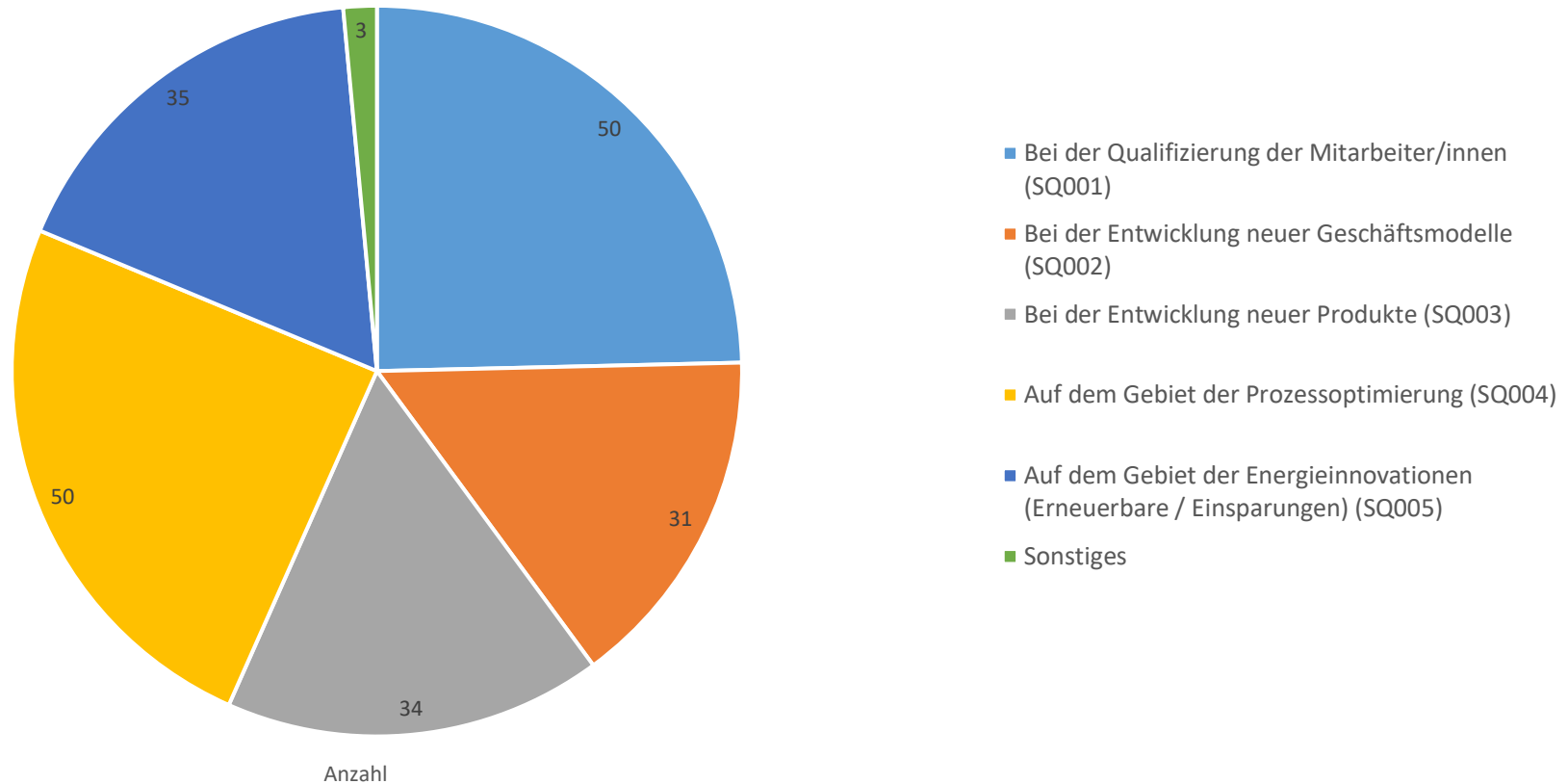
**11. Mit welcher Hochschule/Universität haben Sie schon einmal zusammengearbeitet?**



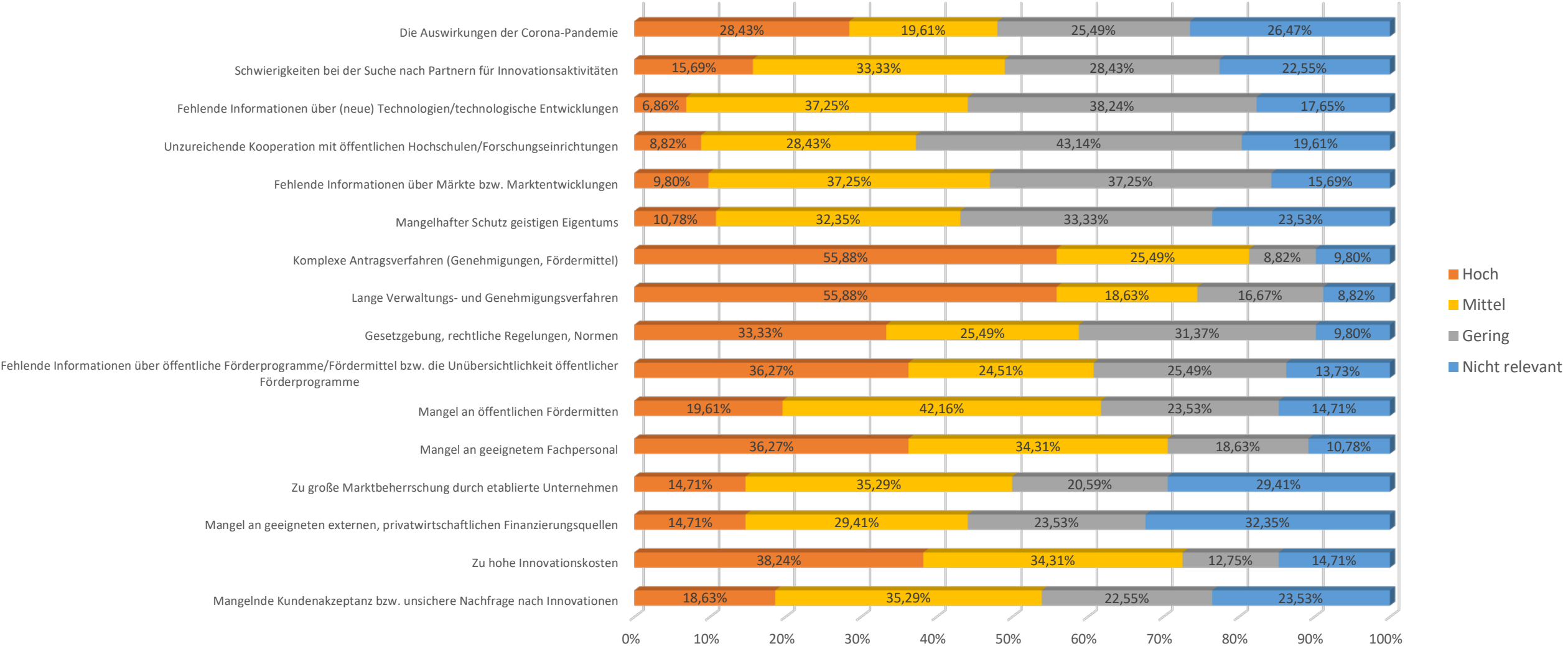
## 12. Welche Angebote zu Innovationsthemen für Unternehmen durch Hochschulen könnten Sie sich vorstellen/wünschen Sie sich bzw. haben Sie schon einmal genutzt?



13. In welchem der folgenden Bereiche wünschen Sie sich Unterstützung zum Thema Innovation durch die Hochschulen der Region?  
(Mehrfachnennung möglich)

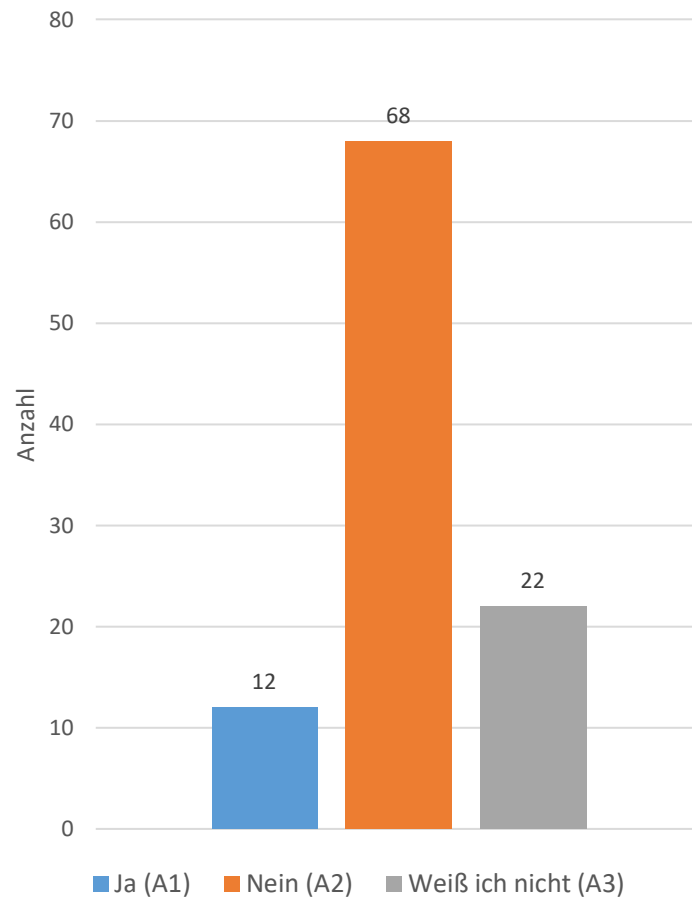


## 14. Innovationshemmnis: Welche Bedeutung haben die folgenden Punkte für Sie?

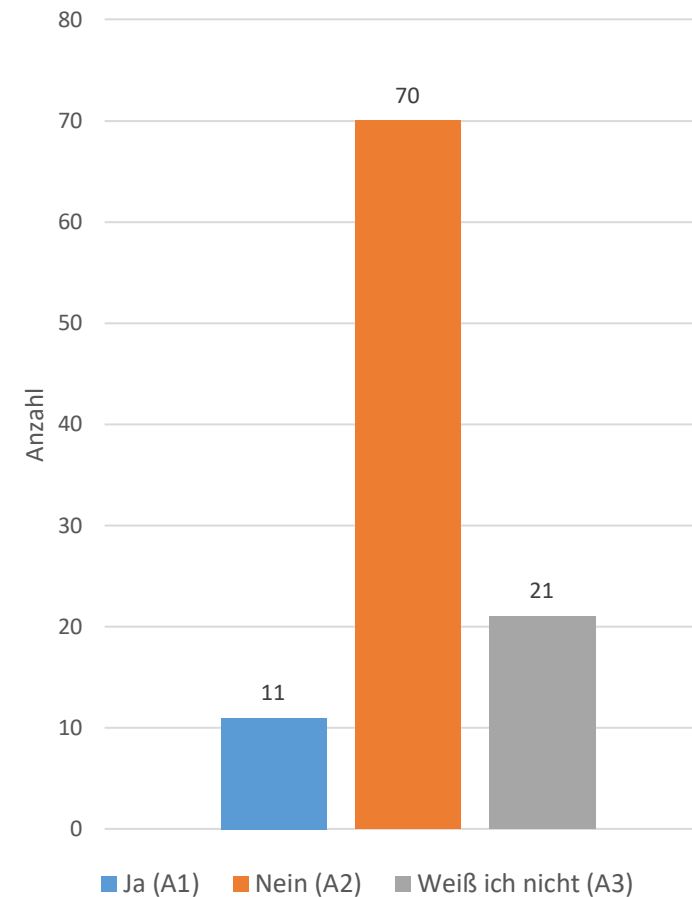




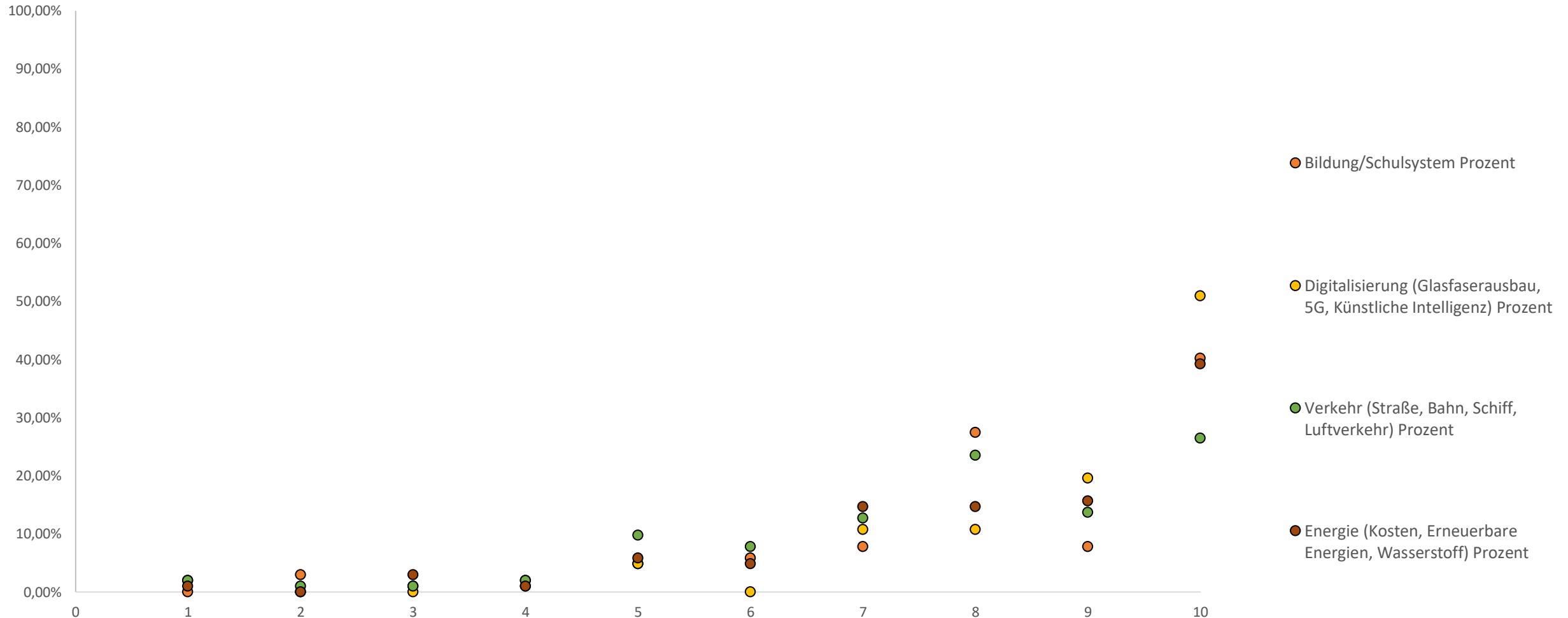
## Gibt es weitere Maßnahmen zum Schutz von geistigem Eigentum?



## Gab es Fälle, in denen der Schutz geistigen Eigentums nicht gelungen ist?



16. Wie bewerten Sie den Handlungsbedarf seitens der öffentlichen Hand in den folgenden Infrastrukturthemen?\*



\*1=gering; 10=hoch

**Vielen Dank für Ihre Teilnahme und die  
erkenntnisreichen Antworten!**

